



RESUMEN BOLETÍN DE PRONÓSTICO HIDROLÓGICO



senamhi
SERVICIO NACIONAL DE METEOROLOGÍA E HIDROLOGÍA

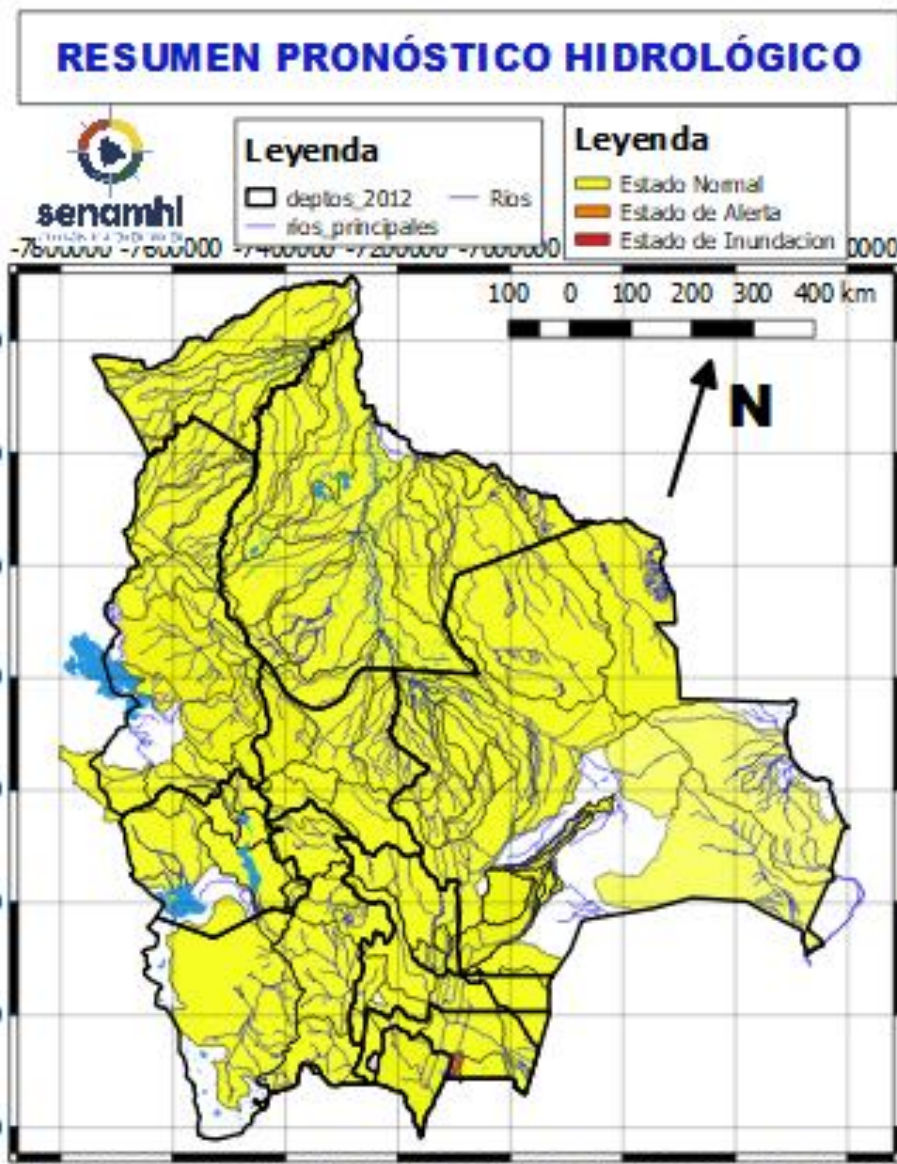
DEL 12 AL 26 AGOSTO DE 2024



Unidad de Análisis y Pronósticos Hidrológicos

Senamhi, Lunes 12 de agosto de 2024





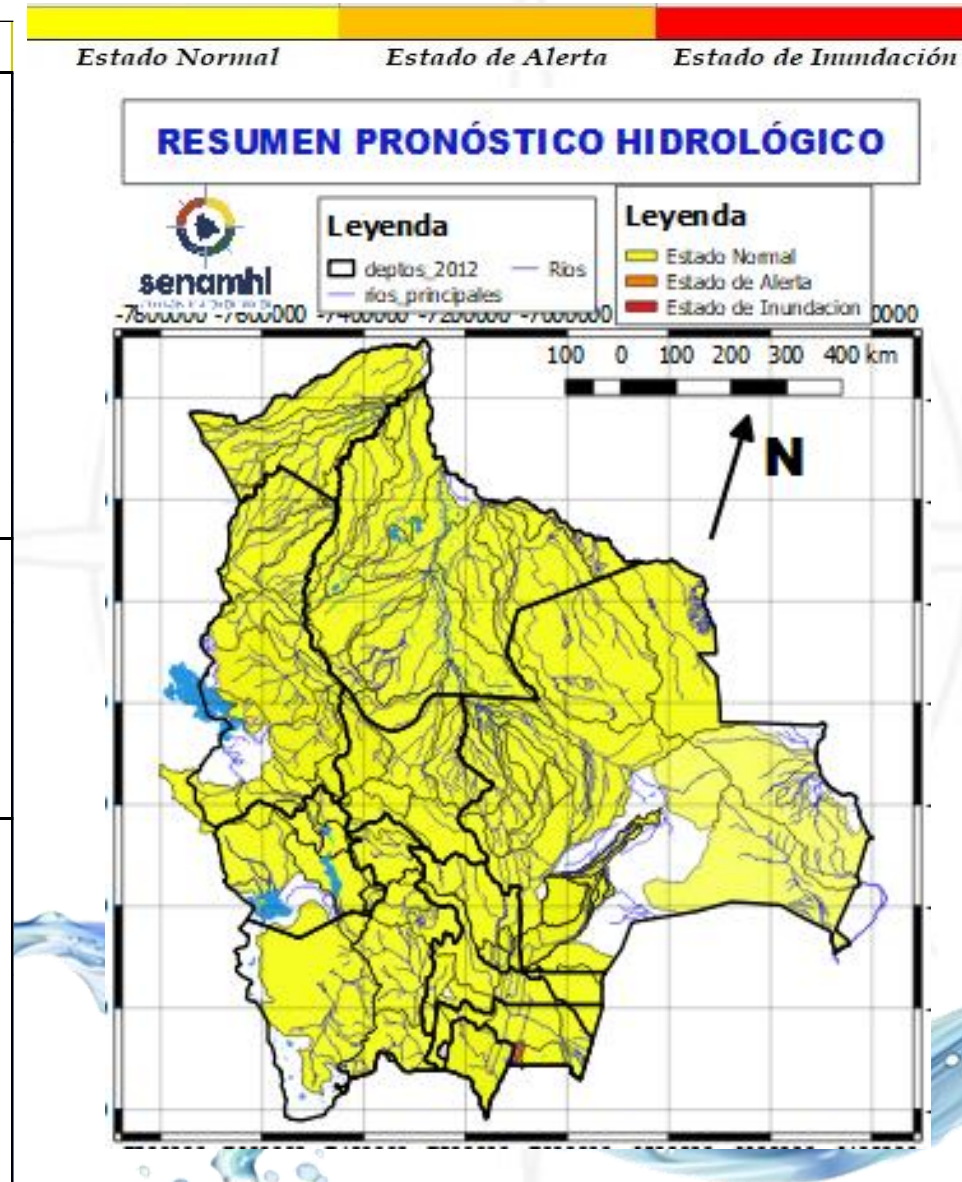
- Ascensos sin riesgos del 12 al 15, 18 al 20 y 22 al 24 agosto en: Cochabamba, La Paz, Santa Cruz, Beni, Pando, Chuquisaca el desarrollo se encuentra en las que siguen.
- Poca Variabilidad y descensos en Cuencas y Ríos de los Departamentos de: Tarija, Potosí, Oruro, Beni (este), Pando (este) del 12 al 23 agosto.

- NOTA:**
- Cualquier cambio se dará a conocer en el tiempo más prudente posible.
 - La delimitación es a nivel de Sub-Cuencas

RESUMEN DEL BOLETÍN DE PRONÓSTICO HIDROLÓGICO

Probables Ascensos SIN desbordes: 18 al 20/08/2024

18 al 20 AGOSTO		Obs.
CHUQUISACA		Ascensos leves
RIO	MUNICIPIO	
Quirpirchaca	Sucre	
	y poblados cercanos	
Chico	Chuqui Chuqui	
	Poblaciones cercanas	
Ravelo	Ravelo	
	y comunidades cercanas	
Potolo	Potolo	
	y comunidades cercanas	
Cachimayu	Chaunaca	
	y comunidades cercanas	
18 al 20 AGOSTO		Ascensos leves
CHUQUISACA		
RIO	MUNICIPIO	
Chinimayu	Palca Grande	
	Cueva Pampa	
	Camargo	
	Comunidades cercanas	
Achuma	Villa Abecia	
	y poblados cercanos	
18 al 20 AGOSTO		
CHUQUISACA		
RIO	MUNICIPIO	
Tomina	Tomina	
	Comunidades cercanas	
Azero	El Villar	
	Comunidades cercanas	
Pescado	Villa Serrano	
	Comunidades cercanas	
Zudañez	Zudañez	
	y comunidades cercanas	



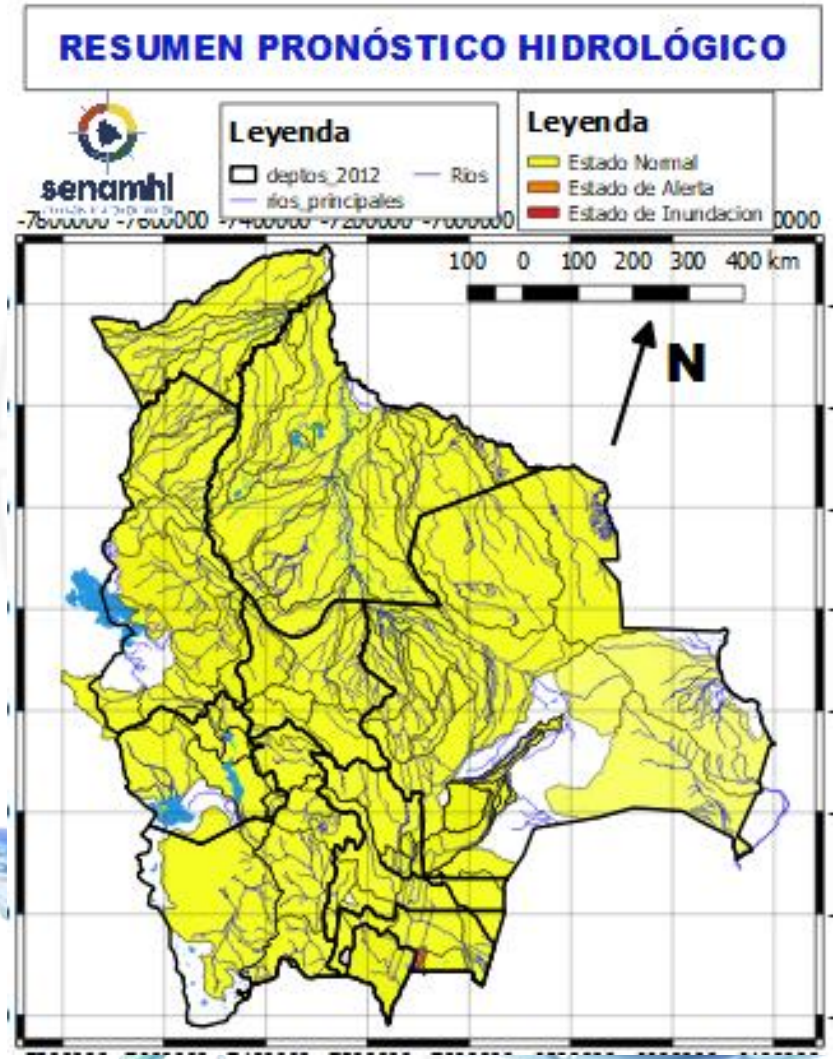
18 al 20 AGOSTO		Ascensos	
CHUQUISACA			
RIO	MUNICIPIO		
Pilcomayo	Azurduy		
	Yamparuez		
	Talula		
	Viña Quemada		
y comunidades cercanas			
18 al 20 AGOSTO			Ascensos
CHUQUISACA			
RIO	MUNICIPIO		
Parapetí	Azurduy		
	San Pablo de Huacareta		
	Monteagudo		
	y comunidades cercanas		
18 al 20 AGOSTO		Ascensos	
POTOSÍ			
RIO	MUNICIPIO		
Chayanta	Yusfaya		
	y Comunidades cercanas		
San Pedro	Paucachi		
	y Comunidades cercanas		
18 al 20 AGOSTO			Ascensos
Potolo	Potolo		
	y Comunidades cercanas		
Alto Pilcomayo	Tarapaya		
	Yocalla		
	y Comunidades cercanas		

RESUMEN DEL BOLETÍN DE PRONÓSTICO HIDROLÓGICO

Probables Ascensos SIN desbordes: 17 al 20 y 22 al 24/08/2024



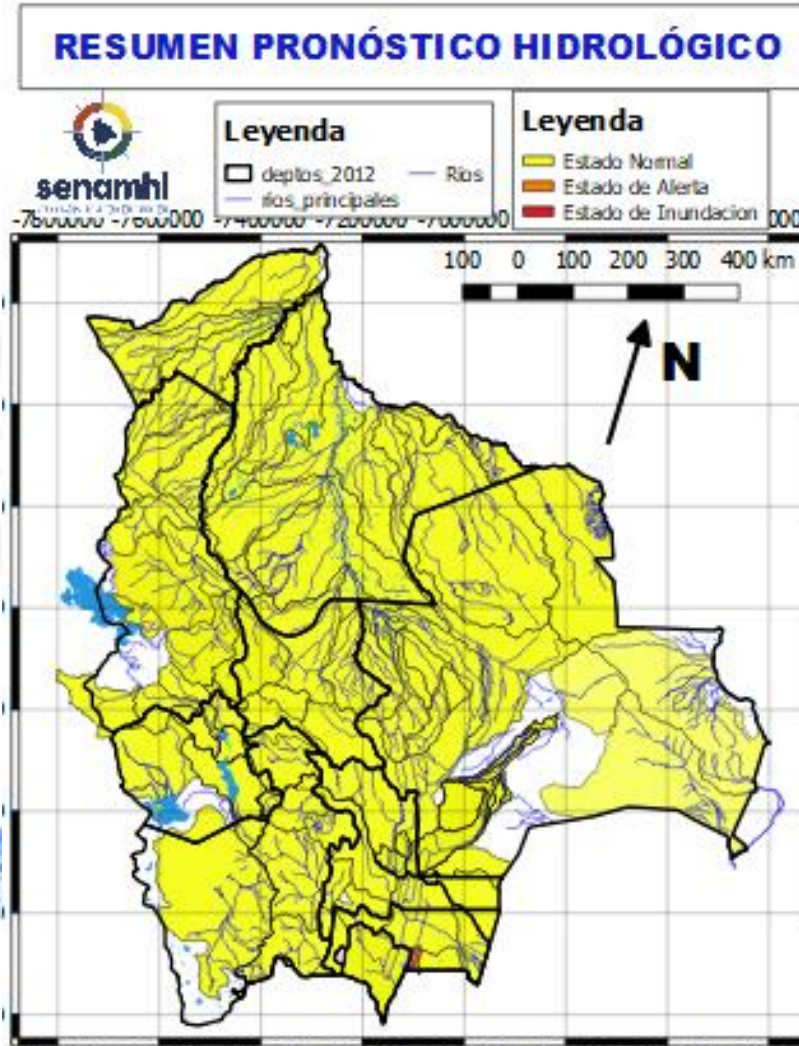
17 al 20, 22 al 24 AGOSTO	
COCHABAMBA	
RIO	MUNICIPIO
Chapare	Villa Tunari
	Chocolatal, Cristal Mayu
	Paractí
	Colomi
	Corani, Ichicollo
	Puerto San Pedro
	Shinahota Y Comunidades cercanas
17 al 20, 22 al 24 AGOSTO	
COCHABAMBA	
RIO	MUNICIPIO
Venticuatro	Nueva Alianza
	Villa Jordán
	Y Comunidades cercanas
Chipiriri	Puerto san Francisco
	Y Comunidades cercanas
Eterazama	San Miguel de Isiboro
	Y Comunidades cercanas
Ichóa	Ichóa
	San Ramoncito
Isiboro	Y Comunidades cercanas
	San Ignacio
	Gundonovia
	San Miguelito de Isiboro
	Puerto san Francisco Y Comunidades cercanas



17 al 20, 22 al 24 AGOSTO		
COCHABAMBA		
RIO	MUNICIPIO	Obs.
Chimoré	Chimoré	Ascensos repentinos sin desbordes
	Ayopaya	
	Puerto Aurora	
Ivirgarzama	Ivirgarzama	
	Y Comunidades cercanas	
Magareño	Ivirgarzama	
Sajta	Comunidades cercanas	
Ichilo	Puerto Villarroel	
	Puerto Grethel	
	Entre Rios, Bulu Bulu	
	Y Comunidades cercanas	

RESUMEN DEL BOLETÍN DE PRONÓSTICO HIDROLÓGICO

Probables Ascensos SIN desbordes: 18 al 20/08/2024



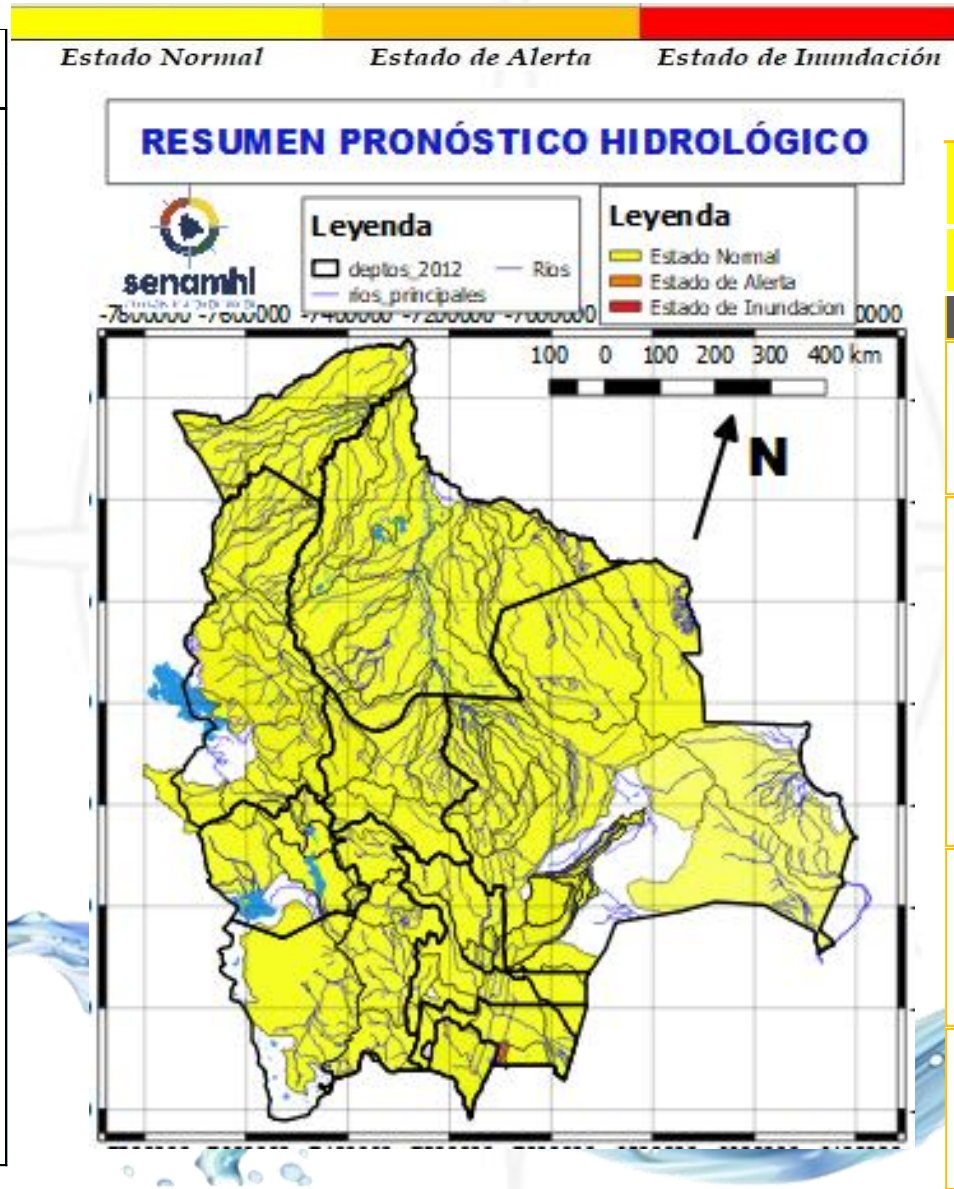
18 al 20 AGOSTO		Obs.
BENI		
RIO	MUNICIPIO	Ascensos MUY leves
Sécore	Comunidades cercanas	
Isiboro	Gundonovia	
	Y Comunidades cercanas	
Hondo	Carretera Yucumo-Rurrenabaque	
	Y Comunidades cercanas	
Maniqui	San Borja	
	Cosincho	
Tijamuchi	Y Comunidades cercanas	
	San Lorenzo de Moxos	
Apere	El Perú	
	San Borjita	
San Pablo	Y Comunidades cercanas	
	San Pablo	

RESUMEN DEL BOLETÍN DE PRONÓSTICO HIDROLÓGICO

Probables Ascensos : 12 al 14, 18 al 20 y 22 al 24/08/2024

12 al 14, 18 al 20 y 22 al 24 AGOSTO	
LA PAZ	
RIO	MUNICIPIO
Cotacages	Sequerancho
	Independencia
	Cimarrón
	y comunidades cercanas
Boopi (y afluentes secundarios)	Palca
	La Asunta
	Chulumani
	Tamampaya
Zongo	Cahua
	Zongo
Luribay	Luribay
	y comunidades cercanas
Taquesi	y comunidades cercanas
Tamampaya	y comunidades cercanas
Solacama	Santiago Tocaróni
	Chulumani
	y comunidades cercanas
Yara	Comunidades cercanas
Coroico (y afluentes secundarios)	Coroico
	Caranavi
	Santa Rita de Buenos Aires y comunidades cercanas
Alto Beni y afluentes secundarios	Covendo
	Palos Blancos
	Alto Beni
	Pacollo
	Cedro Mayo y comunidades cercanas

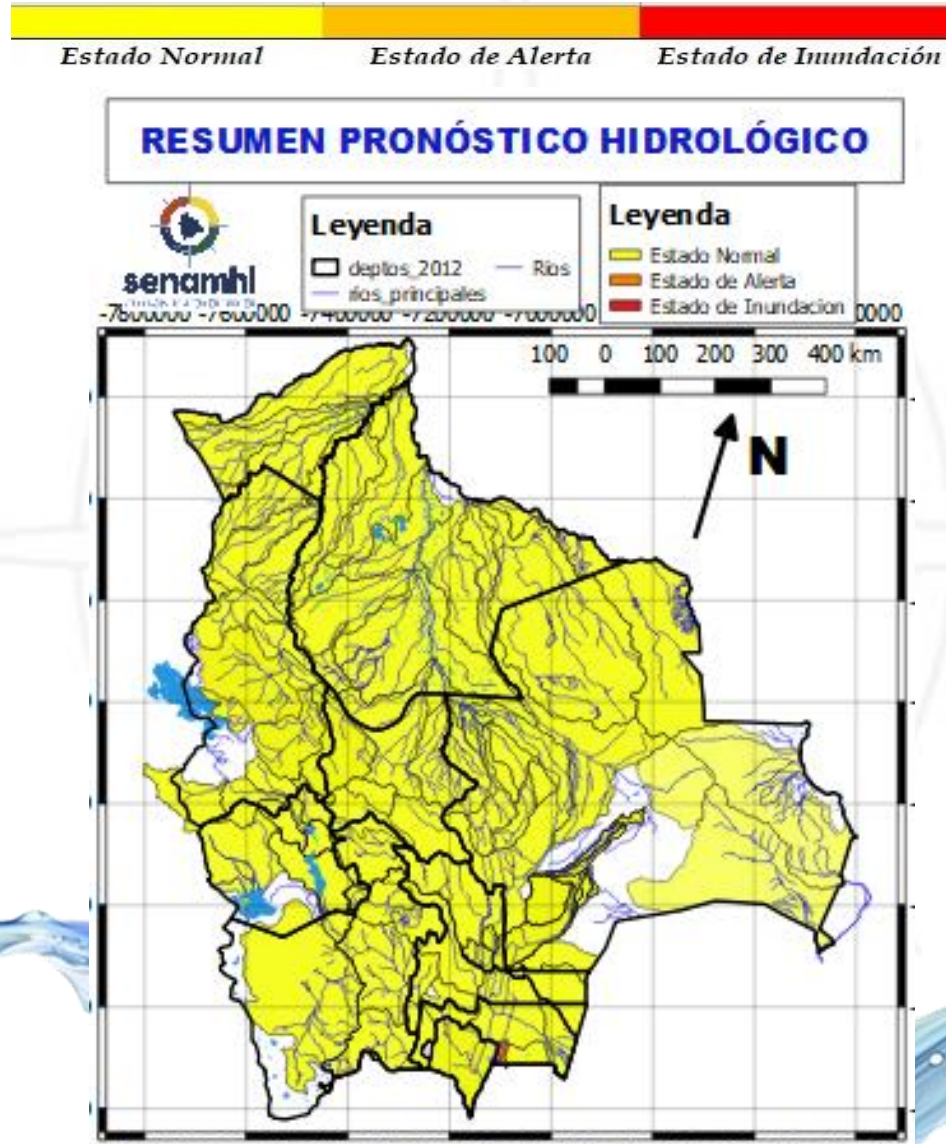
Ascensos



12 al 14, 18 al 20 y 22 al 24 AGOSTO	
LA PAZ	
RIO	MUNICIPIO
Coroico (y afluentes secundarios)	Coroico
	Caranavi
	Santa Rita de Buenos Aires y comunidades cercanas
Mapiri (y afluentes secundarios)	Apolo
	Camata
	Aten
	Sorata
	Guanay
	Angosto Quercano
	Santa Rosa de Mapiri
Mapiri y poblaciones cercanas	
Tipuani (y afluentes secundarios)	Tipuani
	Cangallí
	Chima
	Bartolo
	y comunidades cercanas
Kaka	Mayaya
	Teoponte
	El Triunfo
	y comunidades cercanas

Ascensos

18 al 20 AGOSTO		Ascensos
LA PAZ		
RIO	MUNICIPIO	
Suches	Escoma	
	Ulla Ulla	
	y comunidades cercanas	
18 al 20 AGOSTO		Ascensos
LA PAZ		
RIO	MUNICIPIO	
Lago Menor	Guaqui	
	San andrés de Machaca	
	Santiago de Callapa	
	Calacoto	
	y poblaciones cercanas	
Keka Jahuirá	Achacachi	
	Sorata	
	y comunidades cercanas	
Catari	Viacha, Pucarani, Caquiaviri, Calacoto, Patacamaya, Sica Sica, Quime y comunidades	
18 al 20 AGOSTO		Ascensos
LA PAZ		
RIO	MUNICIPIO	
Desaguadero	San Andres de Machaca	
	y comunidades cercanas	
Jacha Jahuirá	poblados cercanos	
Khala Jahuirá	poblados cercanos	
Mauri	poblados cercanos	
Kheto	Sica sica, y poblaciones cercanas	

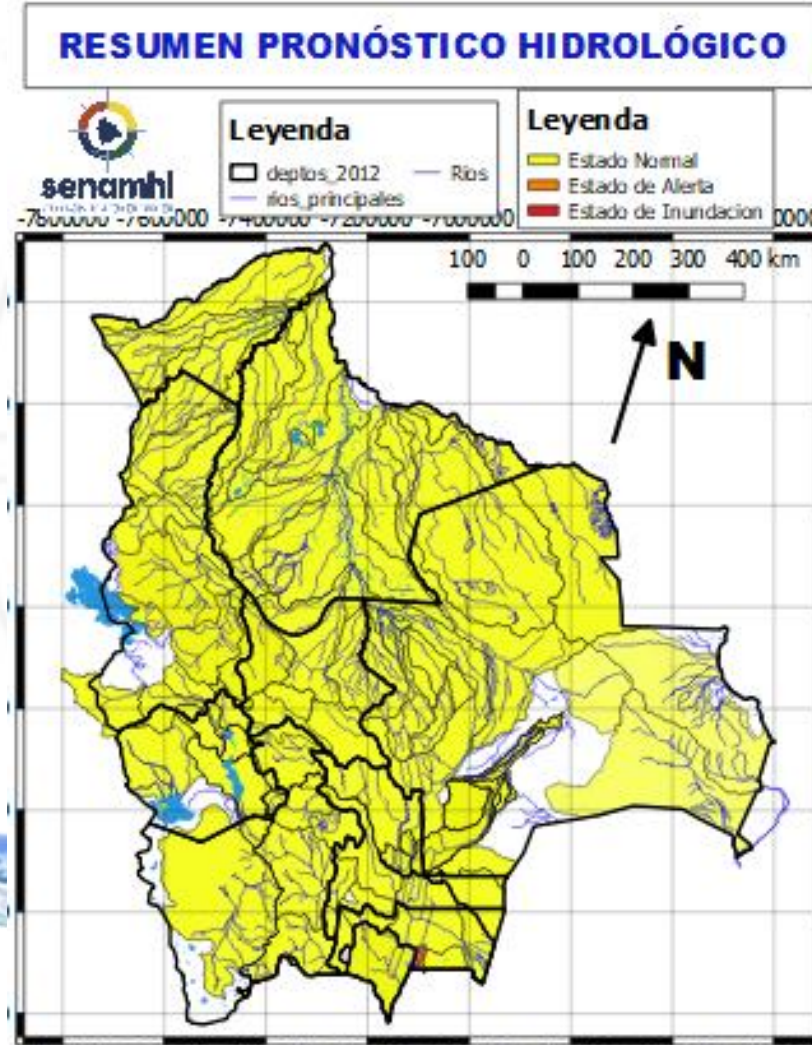


18 al 20 AGOSTO		Ascensos
ORURO		
RIO	MUNICIPIO	
Aroma	Toledo	
	y comunidades cercanas	
Juchus Jahuirá	Puente Aroma	
	y comunidades cercanas	
Desaguadero	Santiago de Callapa	
	Puente Carasila	
	y comunidades cercanas	
18 al 20 AGOSTO		Ascensos
ORURO		
RIO	MUNICIPIO	
Lauca	Turco	
	Escara	
	Carangas	
	Centro Berlín	
	y comunidades cercanas	



Estado Normal
Estado de Alerta
Estado de Inundación

18 al 20 AGOSTO		Ascensos muy leves	
PANDO			
RIO	MUNICIPIO		
Acre	Cobija		
	Y comunidades cercanas		
18 al 20 AGOSTO		Ascensos muy leves	
Tahuamanu	Porvenir		
	Filadelfia		y poblaciones cercanas
Madre de Dios	El Sena		y comunidades cercanas
	Manuripi		Y comunidades cercanas
Orthon	Filadelfia	Comunidades cercanas	
	18 al 20 AGOSTO		Ascensos muy leves
PANDO			
RIO	MUNICIPIO		
Beni	Peña Amarilla		
	Fortaleza		
	Blanca Flor		
	Gonzalo Moreno		
	Riberalta		
	Cachuela Esperanza	Y poblaciones cercanas	



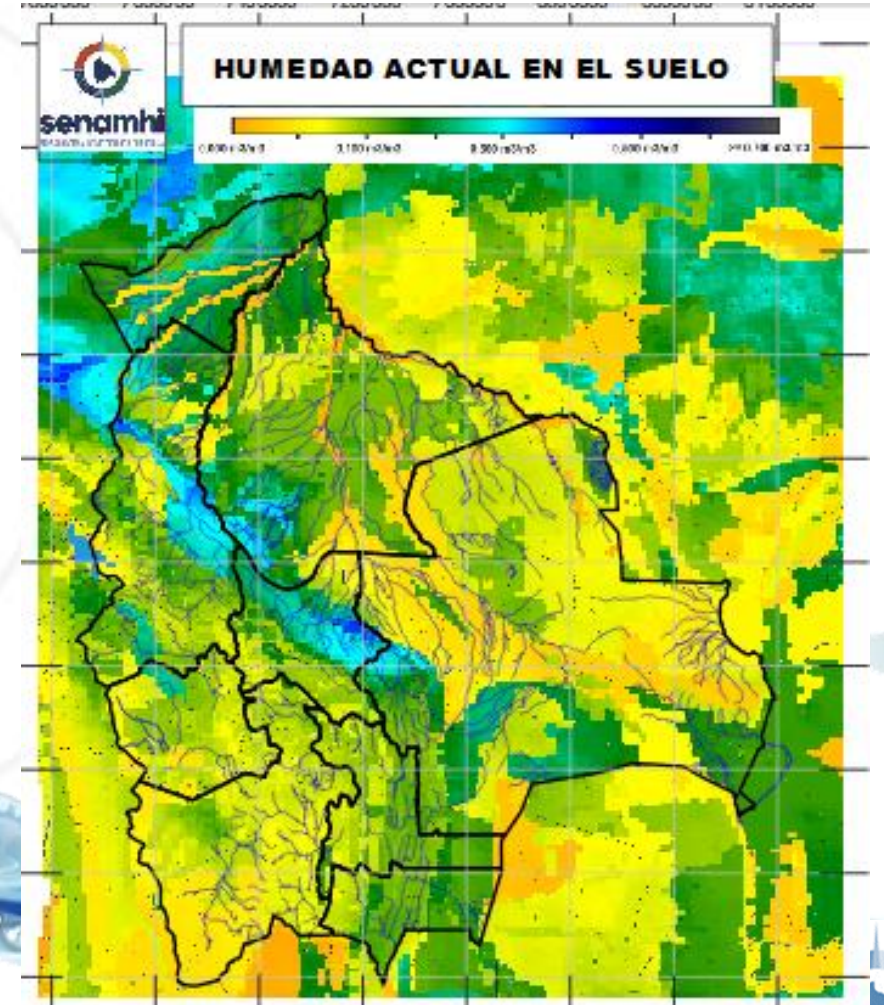
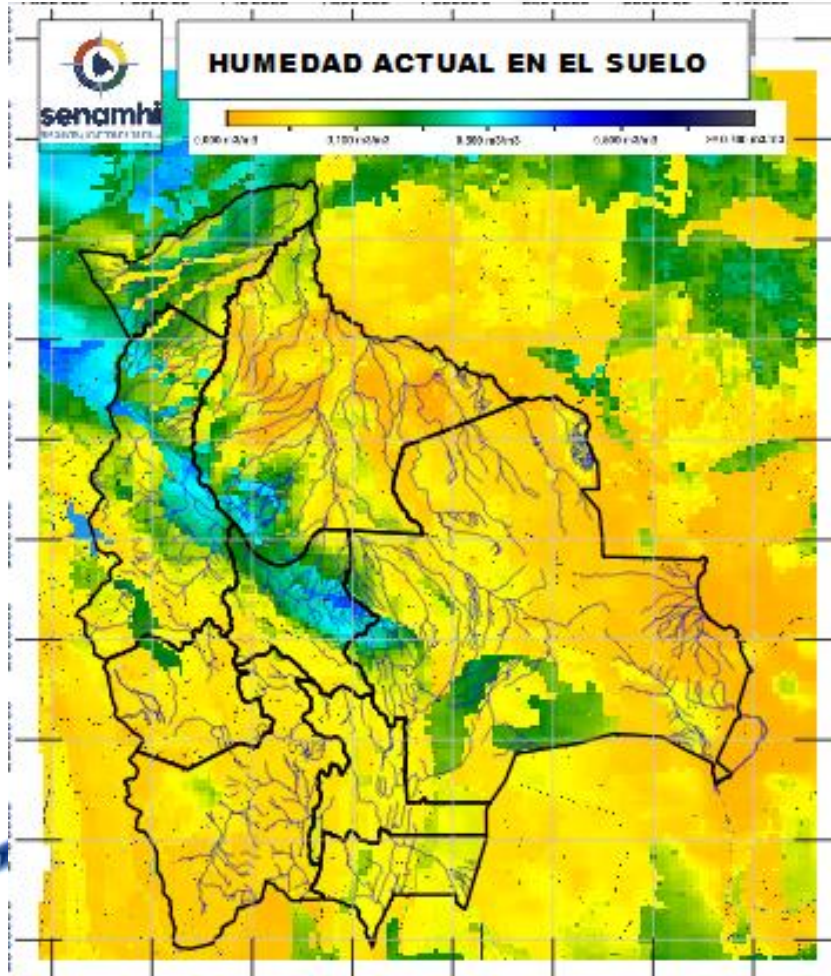
12 al 14, 18 al 20 y 22 al 24 AGOSTO		Ascensos	
LA PAZ			
RIO	MUNICIPIO		
Toromonas	Comunidades cercanas		
Madre de Dios	Chivé		Comunidades cercanas
	Manuripi	Poblaciones cercanas	
Enatahua	Poblaciones cercanas		
12 al 14, 18 al 20 y 22 al 24 AGOSTO		Ascensos	
LA PAZ			
RIO	MUNICIPIO		
Tuichi	Pelechuco		
	Parque Madidi		Comunidades cercanas
	Zona Alta		
Tequeje	Ixiamas		
Hondo ó Erasama	Apolo		y comunidades cercanas
	Cuñada	Carretera Ixiamas-San y poblaciones cercanas	
Enatahua	Comunidades cercanas		

HUMEDAD ACTUAL EN EL SUELO

Descarga correspondiente al 05-08-2024

SUPERFICIAL

RADICULAR



RADICULAR: A 1 metro de profundidad del suelo
SUPERFICIAL: A 5 centímetros de profundidad del suelo

Senamhi, Lunes 12 de agosto de 2024